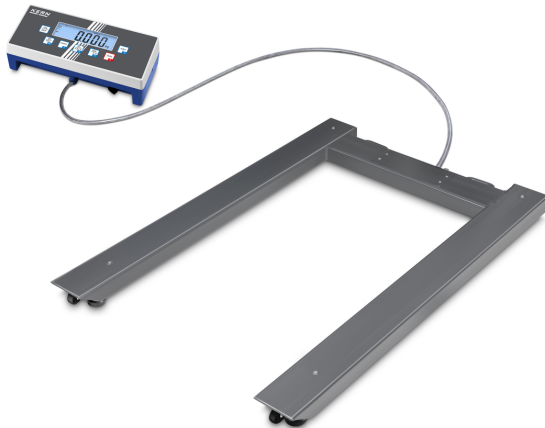


# KERN UID 1500K-1M

# KERN

Palettenwaage mit einer Vielzahl an Datenschnittstellen, optional mit Eichung



## Kategorie

Marke	KERN
Produktkategorie	Industriewaage
Produktgruppe	Palettenwaage
Produktfamilie	UID

## Messsystem

Bauart der Waage	Einbereichswaage
Anzahl Wägebereiche	1
Wägesystem	Dehnungsmessstreifen
Wägebereich [Max]	1500 kg
Ablesbarkeit [d]	0,5 kg
Auflösung	3.000
Linearität	± 1,5 kg
Reproduzierbarkeit	0,5 kg
Tarierbereich	-1500 kg
Voreingestellte Einheit	kg

Einheiten	kg
	g
	lb
	oz
	PCS
	tj
	HJ

Einheiten (wenn Gerät konformitätsbewertet)	kg
Mindestgewicht [Min]	10 kg
Justiermöglichkeiten	Justierung mit externem Gewicht
Empfohlenes Justiergewicht	1500 kg (M1)
Mögliche Justierpunkte	1000 kg
Einschwingzeit	4 s
Anwärmzeit	10 min

Außermittigte Belastung bei 1/3 [Max]	2,5 kg
Wägezelle Bauart	KELI-SQB-1000kg
Wägezellen-Verbindung	4-Leiter

## Zulassung

CE Zeichen	✓
Eichklasse / Genauigkeitsklasse	III
Eichwert [e]	0,5 kg
Konformitätsbewertung ab Werk möglich	✓

## Display

Display-Art	LCD
Terminal - Display-Art	LCD
Display Größe	110x35 mm
Display Hinterleuchtung	ja
Display Segmente	6
Display Ziffernhöhe - Kleinste Ziffer	25 mm
Display Ziffernhöhe	25 mm
Sprachen des Benutzerinterfaces	Symbolsprache

## Bauform

Abmessungen Auswertegerät (B×T×H)	268×115×80 mm
Abmessungen Wägeplattform (B×T×H)	1190×840×110 mm
Material Displaygehäuse	Kunststoff
Material Wägeplatte	Stahl, pulverbeschichtet
Material Plattform	Stahl, pulverbeschichtet
Abmessungen Wägefläche (B×T)	1195×840 mm
Kabellänge	5 m
Auswertegerät Kabellänge	5 m
erlaubte Auswertegerät-Kabellänge [Max]	15 m
Material Lastzelle(n)	legierter Stahl
Lastzellen - Anzahl	4
Fußschrauben drehbar	✓
Libelle	✓
Wandhalterung	✓
Stativ neigbar	✓

## Funktionen

Anzahl Tasten für Bedienung	4
Auto-Off Intervall(e) im Netzbetrieb	3 min off 5 min

# KERN UID 1500K-1M



Palettenwaage mit einer Vielzahl an Datenschnittstellen, optional mit Eichung

	30 min 15 min
Auto-Off Intervall(e) im Batterie-/ Akkubetrieb	3 min off 5 min 30 min 15 min
Uhrzeit-Anzeige	✓
Tarierfunktion	manuell (einmalig)
Hold-Funktion	✓
Prozentbestimmung	✓
Zählfunktion	✓
Toleranzwägung	✓
Toleranzwägung - Signalart	optisch
Funktion zur Mittelwertbildung bei unruhigen Wägebbedingungen	✓
Rezeptur-/Summierstufe	Sum A
Alibispeicher	optionaler interner Speicher
Alibispeicher - Anzahl Speicherplätze	250.000
Schnittstellen	RS-232 serienmäßig Ethernet (optional, factory) USB (optional, factory) WLAN (optional, factory) Alibi Speicher (optional, factory) USB-Host/Master (optional, factory) Eichstecker (optional, factory) Bluetooth BLE (v4.0) (optional, factory)
IP-Schutz - Anzeige	IP65
IP-Schutz - Lastzelle	IP67

## Zählen

Mögliche Referenzstückzahl(en)	10, 20, 50, 100, 200
--------------------------------	----------------------

## Energieversorgung

Eingangsspannung Netzteil / Strom [Max]	100V-240V AC 50/60Hz 0.4 Amax
Eingangsspannung Gerät / Strom [Max]	12 V DC, 1000mA
Steckernetzteil Art	Steckernetzteil
mitgelieferte Stromversorgung	Netzteil
Steckernetzteil / Adapter für Länder - im Lieferumfang	EURO UK US
Akku optional	Akku optional - intern

Akku Ladezeit	3 h
Akku Betriebsdauer - Hinterleuchtung an	26 h
Akku Betriebsdauer - Hinterleuchtung aus	43 h
Batterie	keine Batterie
Batterie-/Akkuart	Pb

## Umgebungsbedingungen

Luftfeuchtigkeit Umgebung [Min]	10 %
Luftfeuchtigkeit Umgebung [Max]	95 %
Umgebungstemperatur [Min] (°C)	-10 °C
Umgebungstemperatur [Max] (°C)	40 °C

## Verpackung & Versand

Lieferzeit	2 d
Abmessungen Verpackung (B×T×H)	1240×890×250 mm
Nettogewicht	44 kg
Versandart	Spedition
Nettogewicht ca.	44 kg
Bruttogewicht ca.	75 kg
Versandgewicht	73 kg

## Dienstleistungen

Artikelnummer für Justage auf Aufstellungsort	961-250
Artikelnummer für Konformitätsbewertung (Eichung)	965-230
Artikelnummer für DAkKS-Kalibrierung	963-130
Artikelnummer für Konformitätszertifikat	969-517

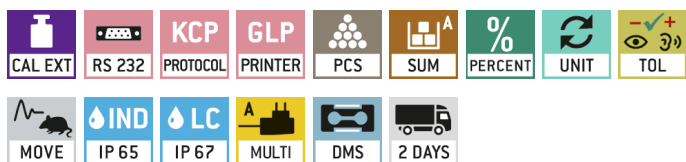
# KERN UID 1500K-1M



Palettenwaage mit einer Vielzahl an Datenschnittstellen, optional mit Eichung

## Piktogramme

### STANDARD



### OPTION



### FACTORY

